

**KIRCHNER**  
und Partner GmbH

**Spedition & Logistik**

## Kunden-Info 08 08



### Sehr geehrte Damen und Herren,

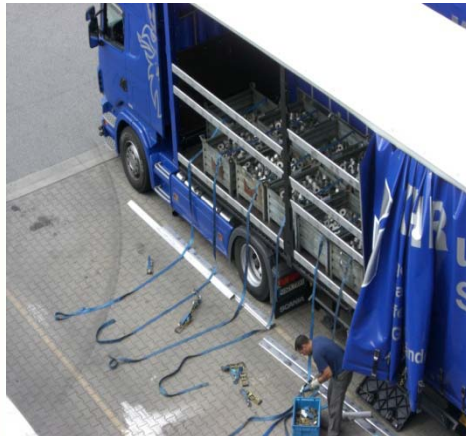
seit Jahresbeginn 2008 stieg der Dieselpreis im bundesweiten Durchschnitt um 20,6 % auf ca. 1,50 € pro Liter. Damit wurde ein exorbitanter Preissteigerungssatz erreicht, der auch durch alle Optimierungen, die wir als KIRCHNER und Partner permanent vornehmen, nicht mehr aufgefangen werden kann. Gingen wir noch zum Jahresende 2007 von einer weitgehend stabilen resp. moderaten Dieselpreisentwicklung für 2008 aus, so müssen wir erkennen, daß sich die Treibstoffpreisentwicklung seit geraumer Zeit extrem sprunghaft zeigt und somit keine nachhaltige Kostenkalkulation mehr zulässt. Diese Entwicklung zwingt uns, einen Dieselaufschlag zu erheben. Das hohe Maß unserer Qualität wird durch diesen Aufschlag auch in Zukunft gesichert und gewährleistet für Sie die Planungssicherheit unserer modernen Transporteinheiten im Landverkehr.

Herzlichst Ihr Jürgen Schild

### Dieselaufschlag

Unsere Verkaufsabteilung wird in Zusammenarbeit mit der Speditionsleitung eine Tabelle entwickeln. Die Berechnung des Aufschlages erfolgt nach dem Durchschnittssatz des Vormonats. Verkaufs- und Speditionsabteilung werden sich mit Ihnen in Verbindung setzen und die Modalitäten besprechen und erläutern.

### Ladungssicherheit



Die Leistungsfähigkeit des gewerblichen Güterkraftverkehrs in Deutschland ist gekennzeichnet durch eine hohe Qualität in der Transportabwicklung. Auf diese hohe Qualität der Transportabwicklung nimmt eine Reihe unterschiedlicher Faktoren Einfluss. Einer dieser Faktoren ist die Ladungssicherung auf dem Fahrzeug. Eine ungenügende oder gar fehlerhafte Ladungssicherung ist die Ursache einer Vielzahl vermeidbarer Unfälle auf Straße und Schiene. Eine sachgerechte Ladungssicherung stellt einen ganz wichtigen Beitrag zur Förderung der Verkehrssicherheit dar. Kombiverkehr empfiehlt daher das Praxishandbuch „Laden und Sichern“, für mehr Wissen in dieser Thematik und nachvollziehbaren Anwendungen für die Praxis. (aus einer Veröffentlichung der Kombiverkehr)

Links sehen Sie, wie eine ordnungsgemäße Ladungssicherung angebracht wird. Wenn diese richtig durchgeführt wird, bedeutet dies für den Fahrer einen Zeitaufwand von ca. 35-45 Minuten und für den Spediteur Investitionen am und im Fahrzeug: Vorrichtungen für die Befestigung von Gurten und Material, Gurte und Antirutschmatten - um nur einige zu nennen.

### SGS bestätigt Zertifizierung

Am 9. + 10. Juni 2008 wurde die KIRCHNER und Partner Dienstleistungsgruppe erneuert nach den Normen der ISO 9001:2000 durch die SGS/ICS auditiert. Es war dies nach der ersten im Jahr 2002 und der Rezertifizierung im Jahr 2005 bereits die 3. Zertifizierung durch die SGS/ICS. Begleitet wurde dies durch unseren Qualitätsmanagement-Beauftragten Herrn Michael Suchy. KIRCHNER und Partner beschäftigt an den Standorten Gernsheim, Flörsheim und Stuttgart 110 Mitarbeiterinnen und Mitarbeiter, die für die unterschiedlichsten Logistikanforderungen der Kunden zuständig und verantwortlich sind. Das neue und somit bis zum 24. Juli 2011 gültige Zertifikat kann man auf der Homepage [www.kirchnerundpartner.de](http://www.kirchnerundpartner.de) einsehen. (KIRCHNER und Partner Presseveröffentlichung)

### Impressum:

verantwortlich für den Inhalt: Michael Gablenz - Team Verkauf  
KIRCHNER und Partner GmbH - Spedition & Logistik - Robert-Bunsen-Str. 36 - 64579 Gernsheim  
Tel.: 06258/9335-524 - Fax 06258/9335-510 - [m.gablenz@kirchnerundpartner.de](mailto:m.gablenz@kirchnerundpartner.de) - [www.Kirchnerundpartner.de](http://www.Kirchnerundpartner.de)  
Geschäftsführer: Jürgen Schild - HR: AG DA HRB 53757